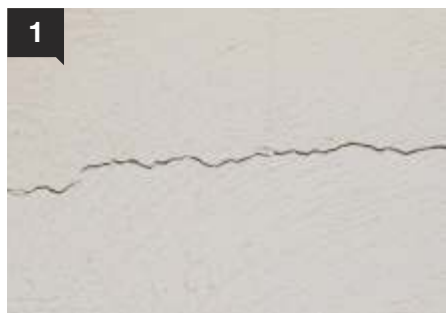


4. Πρόβλημα: Στεγάνωση εξωτερικών τοίχων

Οι εξωτερικές όψεις των κτιρίων, πέρα από αισθητικό περιβλήμα της κατασκευής, αποτελούν και την προστασία της από τα νερά της βροχής. Υφιστάμενες ρωγμές στον σοβά, κακής ποιότητας χρώματα ή έντονα απορροφητικές επιφάνειες, αποτελούν μερικά από τα αίτια διείσδυσης του νερού. Τα προβλήματα από την υγρασία μπορεί να εκδηλωθούν από μία απλή αποκόλληση του χρώματος μέχρι το φούσκωμα και την πλήρη αποσάθρωση του σοβά. Η σωστή αντιμετώπιση τέτοιων προβλημάτων αποτελεί το βασικό παράγοντα για την ανθεκτικότητα της κατασκευής στο χρόνο.

ΣΦΡΑΓΙΣΗ ΜΕΜΟΝΩΜΕΝΩΝ ΡΩΓΜΩΝ ΣΤΟΝ ΣΟΒΑ



1
Ακόμα και από μία μεμονωμένη ρωγμή μπορεί να διεισδύσει το νερό στον σοβά.



2
Όπου απαιτείται, η ρωγμή διευρύνεται αρχικά με σπάτουλα σε πλάτος τουλάχιστον 3 mm.



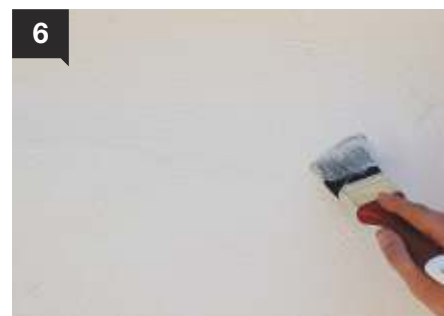
3
Ακολουθεί ο καλός καθαρισμός της από σκόνες.



4
Η ρωγμή σφραγίζεται με την ακρυλική μαστίχη **ISOMASTIC-A**. Εναλλακτικά, αντί της **ISOMASTIC-A** μπορεί να χρησιμοποιηθεί ο ελαστικός στόκος 2 συστατικών **FLEX-COVER**.



5
Όσο η μαστίχη είναι ακόμη νωπή, εξομαλύνεται με τη βοήθεια της σπάτουλας.



6
Αφού στεγνώσει η **ISOMASTIC-A**, η ρωγμή βάφεται κατά μήκος της με **FLEXCOAT**.

ΥΛΙΚΑ

- **ISOMASTIC-A** Ελαστοπλαστική ακρυλική μαστίχη
- **FLEXCOAT** Υψηλής ποιότητας ελαστικό, στεγανωτικό χρώμα. Καλυπτικότητα: 8-12 m²/lit ανά στρώση
- **FLEX-COVER** Ελαστικός στόκος 2 συστατικών. Κατανάλωση: 40 gr ανά τρέχον μέτρο αρμού

ΣΤΕΓΑΝΩΣΗ ΚΑΙ ΒΑΦΗ ΚΑΘΟΛΙΚΑ ΡΗΓΜΑΤΩΜΕΝΩΝ ΣΟΒΑΔΩΝ



1
Εκτεταμένες ρωγμές στον σοβά, πέρα από το αισθητικό πρόβλημα που δημιουργούν, εγκυμονούν σοβαρό κίνδυνο για την αντοχή του σοβά στο νερό και τον παγετό.



2
Αρχικά απαιτείται ο καλός καθαρισμός της επιφάνειας από σκόνες κτλ.



3
Ακολουθεί αστάρισμα με **FLEX-PRIMER**. Ειδικά όταν ο σοβάς είναι σαθρός, το **FLEX-PRIMER** σταθεροποιεί την επιφάνειά του.



4
Μετά το στέγνωμα του ασταριού, ακολουθεί η βαφή της επιφάνειας με μία στρώση **FLEXCOAT**.



5
Εάν οι ρωγμές στον σοβά είναι έντονες, η πρώτη στρώση **FLEXCOAT** ενισχύεται, όσο ακόμη είναι νωπή, με πολυεστερικό ύφασμα (**TREVIRA**) πλάτους 1 m.



6
Για την επικάλυψη της **TREVIRA** απαιτούνται δύο ακόμα στρώσεις **FLEXCOAT**. Αντίθετα, χωρίς τη χρήση **TREVIRA**, μία επιπλέον στρώση **FLEXCOAT** αρκεί.

ΥΛΙΚΑ

- **FLEXCOAT** Υψηλής ποιότητας ελαστικό, στεγανωτικό χρώμα. Καλυπτικότητα: 8-12 m²/lit ανά στρώση
- **FLEX-PRIMER** Υψηλής ποιότητας ακρυλικό αστάρι νερού. Καλυπτικότητα: 5-10 m²/kg
- **Ταινία πολυεστερικού υφάσματος (TREVIRA)**, για τον οπλισμό στεγανωτικών στρώσεων

ΣΤΕΓΑΝΩΣΗ ΚΑΙ ΒΑΦΗ ΣΟΒΑΔΩΝ ΜΕ ΦΟΥΣΚΩΜΕΝΟ ΚΑΙ ΑΠΟΚΟΛΗΜΕΝΟ ΧΡΩΜΑ



1 Το φουσκωμένο χρώμα αποτελεί την πρώτη ένδειξη για τη διάβρωση του σοβά από το νερό.



2 Το παλιό χρώμα ξύνεται αρχικά με σπάτουλα ώστε να απομακρυνθούν τα φουσκωμένα τμήματα.



3 Στη συνέχεια η επιφάνεια καθαρίζεται καλά από σκόνες.



4 Ακολουθεί αστάρωμα με **PRIMER ACRYL** ή **FLEX-PRIMER**.



5 Αφού στεγνώσει το αστάρι, η επιφάνεια βάφεται με **ISOMAT ACRYL** ή **FLEXCOAT**, σε δύο στρώσεις.



6 Η δεύτερη στρώση του **ISOMAT ACRYL** ή του **FLEXCOAT** ακολουθεί αφού στεγνώσει η πρώτη.

ΥΛΙΚΑ

- **ISOMAT ACRYL** Υψηλής ποιότητας ακρυλικό χρώμα για εξωτερική χρήση. Καλυπτικότητα: περίπου 12 m²/lit ανά στρώση
- **PRIMER ACRYL** Σιλικονούχο ακρυλικό μικρονιζέ αστάρι νερού. Καλυπτικότητα: 10-15 m²/lit ανά στρώση
- **FLEXCOAT** Υψηλής ποιότητας ελαστικό, στεγανωτικό χρώμα. Καλυπτικότητα: 8-12 m²/lit ανά στρώση
- **FLEX-PRIMER** Υψηλής ποιότητας ακρυλικό αστάρι νερού. Καλυπτικότητα: 5-10 m²/kg

ΣΤΕΓΑΝΩΣΗ ΚΑΙ ΒΑΦΗ ΣΑΘΡΩΝ ΣΟΒΑΔΩΝ



1 Σαθροί σοβάδες είναι σύνθετες φαινόμενο σε τούχους με προβλήματα στεγανότητας.



2 Αρχικά απομακρύνονται με σπάτουλα τα σαθρά τμήματα του σοβά και καθαρίζεται καλά η επιφάνεια από σκόνες.



3 Ακολουθεί αστάρωμα της επιφάνειας με **FLEX-PRIMER** ή **NANO-SEAL**.



4 Η αποκατάσταση του σοβά γίνεται με τον επισκευαστικό σοβά **UNICRET-FAST**, ενισχυμένο με τη ρητίνη **ADIPLAST**.



5 Αφού τραβήξει επαρκώς ο σοβάς, τριβεται με σπογγώδες τριβίδι.



6 Μετά το στέγνωμα του σοβά, η επιφάνεια ασταρώνεται με **PRIMER ACRYL** ή **FLEX-PRIMER**.



7 Τέλος, η επιφάνεια βάφεται με **ISOMAT ACRYL** ή **FLEXCOAT** σε δύο στρώσεις.

ΥΛΙΚΑ

- **UNICRET-FAST** Ταχύπηκτος, λευκός επισκευαστικός σοβάς. Κατανάλωση: περίπου 14,7 kg/m²/cm πάχους στρώσης
- **ADIPLAST** Οικοδομική ρητίνη για τη βελτίωση των κονιαμάτων
- **ISOMAT ACRYL** Υψηλής ποιότητας ακρυλικό χρώμα για εξωτερική χρήση. Καλυπτικότητα: περίπου 12 m²/lit ανά στρώση
- **PRIMER ACRYL** Σιλικονούχο ακρυλικό μικρονιζέ αστάρι νερού. Καλυπτικότητα: 10-15 m²/lit ανά στρώση
- **FLEXCOAT** Υψηλής ποιότητας ελαστικό, στεγανωτικό χρώμα. Καλυπτικότητα: 8-12 m²/lit ανά στρώση
- **FLEX-PRIMER** Υψηλής ποιότητας ακρυλικό αστάρι νερού. Καλυπτικότητα: 5-10 m²/kg
- **NANO-SEAL** Αδιαβροχοποίηση και σταθεροποίηση επιφανειών. Κατανάλωση: 0,1-0,2 kg/m², ανάλογα με την απορροφητικότητα του υποστρώματος

ΣΤΕΓΑΝΩΣΗ ΚΑΙ ΒΑΦΗ ΑΠΟΚΟΛΗΜΕΝΩΝ ΣΟΒΑΔΩΝ



1 Η διάβρωση του σοβά από το νερό είναι τόσο έντονη, με αποτέλεσμα το πρόβλημα να φτάνει μέχρι την τοιχοποιία.



2 Αρχικά απομακρύνονται με σπάτουλα τα σαθρά τμήματα του σοβά και καθαρίζεται καλά η επιφάνεια από σκόνες.



3 Ακολουθεί αστάρωμα της επιφάνειας με **FLEX-PRIMER** ή **NANO-SEAL** για τη σταθεροποίησή της.



4 Η αποκατάσταση γίνεται με το ρητινούχο τσιμεντοκονίαμα **DUROCRET** ή **DUROCRET-FAST**.



5 Μετά από παρέλευση 7 ημερών και αφού στεγνώσει το **DUROCRET** ή το **DUROCRET-FAST**, η επιφάνεια ασταρώνεται ξανά με **PRIMER ACRYL** ή **FLEX-PRIMER**.



6 Τέλος, η επιφάνεια βάφεται με **ISOMAT ACRYL** ή **FLEXCOAT** σε δύο στρώσεις.

ΥΛΙΚΑ

- **DUROCRET** Ρητινούχο επισκευαστικό τσιμεντοκονίαμα. Κατανάλωση: περίπου 15 kg/m²/cm πάχους στρώσης
- **DUROCRET-FAST** Ρητινούχο επισκευαστικό τσιμεντοκονίαμα γρήγορης πήξης. Κατανάλωση: περίπου 17 kg/m²/cm πάχους στρώσης
- **ISOMAT ACRYL** Υψηλής ποιότητας ακρυλικό χρώμα για εξωτερική χρήση. Καλυπτικότητα: περίπου 12 m²/lit ανά στρώση
- **PRIMER ACRYL** Σιλικονούχο ακρυλικό μικρονιζέ αστάρι νερού. Καλυπτικότητα: 10-15 m²/lit ανά στρώση
- **FLEXCOAT** Υψηλής ποιότητας ελαστικό, στεγανωτικό χρώμα. Καλυπτικότητα: 8-12 m²/lit ανά στρώση
- **FLEX-PRIMER** Υψηλής ποιότητας ακρυλικό αστάρι νερού. Καλυπτικότητα: 5-10 m²/kg
- **NANO-SEAL** Αδιαβροχοποίηση και σταθεροποίηση επιφανειών. Κατανάλωση: 0,1-0,2 kg/m², ανάλογα με την απορροφητικότητα του υποστρώματος

ΣΤΕΓΑΝΩΣΗ ΤΟΙΧΩΝ ΑΠΟ ΦΥΣΙΚΕΣ ΠΕΤΡΕΣ Ή ΜΕ ΔΙΑΚΟΣΜΗΤΙΚΕΣ ΕΠΙΚΑΛΥΨΕΙΣ



1 Τοίχοι επενδεδυμένοι με φυσικές πέτρες ή διακοσμητικά τουβλάκια, χρήζουν στεγάνωσης χωρίς να αλλοιωθεί αισθητικά η επιφάνειά τους.



2 Η επιφάνεια καθαρίζεται αρχικά από σκόνες κτλ. Τυχόν κενά στους αρμούς γεμίζονται με **DUROCRET** ή **DUROCRET-FAST**.



3 Το **PS-20** επαλείφεται ή ψεκάζεται στη στεγνή επιφάνεια σε δύο στρώσεις. Η δεύτερη στρώση ακολουθεί αφού στεγνώσει η πρώτη.



4 Το **PS-20** εισχωρεί στους πόρους της επιφάνειας και τη στεγανοποιεί χωρίς να αλλάξει την όψη της. Εναλλακτικά, αντί του **PS-20**, μπορεί να χρησιμοποιηθεί το **NANOPRO-C**.

ΥΛΙΚΑ

- **PS-20** Σιλικονούχο αδιαβροχοποιητικό επιφανειών με διαλύτες. Κατανάλωση: 0,2-0,4 lit/m², ανάλογα με την απορροφητικότητα του υποστρώματος
- **NANOPRO-C** Νανοεπιμεταλλισμός για προστασία απορροφητικών επιφανειών. Κατανάλωση: 0,1-0,2 lit/m², ανάλογα με την απορροφητικότητα του υποστρώματος
- **DUROCRET** Ρητινούχο επισκευαστικό τσιμεντοκονίαμα. Κατανάλωση: περίπου 15 kg/m²/cm πάχους στρώσης
- **DUROCRET-FAST** Ρητινούχο επισκευαστικό τσιμεντοκονίαμα γρήγορης πήξης. Κατανάλωση: περίπου 17 kg/m²/cm πάχους στρώσης