

CURĂȚARE SUPRAFETE

PROBLEMA

Resturile de chit de rosturi, tencuială, ciment, var, etc, care s-au uscat pe suprafețele plăcilor ceramice, ale pietrei naturale sau marmurei nelustruite trebuie îndepărtate prin utilizarea unor agenți speciali de curățare, nu în mod mecanic, dat fiind faptul că un asemenea procedeu poate duce la alterarea suprafeței. De asemenea, cu agenți speciali de curățare pot fi curățate și pardoselile îmbibate cu uleiuri, grăsimi, etc.

CURĂȚAREA PARDOSELILOR DE RESTURI DE CIMENT



Plăcile, mozaicul vechi, marmura nelustruită, etc, cu resturi de ciment, pot fi curățate foarte ușor cu agentul special de curățare CL-CLEAN.



Turnăm CL-CLEAN, ca atare sau diluat până la 1:1 cu apă, pe suprafața pe care vrem să o curățăm.



Pe suprafețele verticale materialul se aplică cu peria.



Lăsăm lichidul să acționeze 2-3 minute și în continuare frecăm suprafața cu o perie tare (nu metalică).



În continuare clătim cu apă abundentă.



În cazul în care au mai rămas resturi repetăm procedura.

MATERIALE

- **CL-CLEAN** Lichid pentru curățarea plăcilor și pietrei naturale (consum: 150-200 gr/mp)

CURĂȚAREA PARDOSELILOR DE ULEIURI



Pardoselile îmbibate cu uleiuri sunt un fenomen obișnuit în atelierele auto, industria alimentară, etc.



Inițial se curăță pardoseala de resturile de la suprafață prin sablaj cu apă caldă.



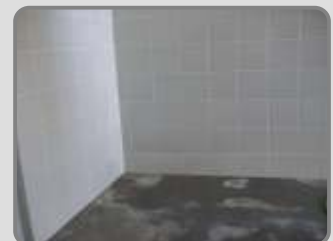
După îndepărtarea reziduurilor rezultate, se toarnă FD-CLEAN pe suprafața care urmează să fie curățată.



În continuare suprafața respectivă se freacă bine cu o perie tare, pentru ca materialul să pătrundă în pardoseală.



Lăsăm FD-CLEAN să acționeze circa 30 de minute. Schimbarea culorii este o dovadă a reacției chimice.



În final se curăță suprafața prin sablaj cu apă caldă. Pentru resturile eventuale rămase repetăm procedura de curățare.

MATERIALE

- **FD-CLEAN** Lichid pentru curățarea grăsimilor de pe pardoselile din beton (consum: 0,8-1,0 kg/mp)