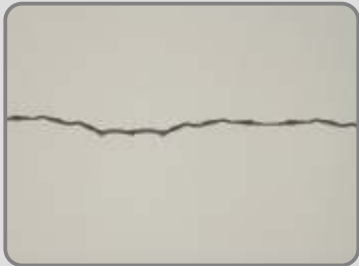


POPRAVKE ZIDOVA

PROBLEM

Pojava izrazitih pukotina na malteru u zoni od 30-40 cm ispod plafona je najčešće prouzrokovana pomeranjem, odnosno sleganjem cigli u zidu. Površinsko zatvaranje takve pukotine će najverovatnije dovesti do pojave nove pukotine u neposrednoj blizini. Neophodno je primeniti celovito rešenje i to po fazama koje su opisane u nastavku.

● SANACIJA NAPUKLIH I ODVOJENIH ZIDOVA



Pucanje i odvajanje dela zida obavezno dovodi do pojave površinskih pukotina na malteru.



Prvo se ukloni sav malter duž pukotine u širini od 30 cm (po 15 cm sa svake strane pukotine).



Potom se pukotina proširi i produbi odgovarajućom alatkom.



Proširena pukotina se čisti tvrdom četkom.



Obilato se pokvasi vodom.



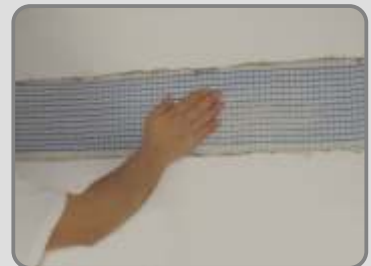
Na kraju se pukotina zapunjava, što je dublje moguće, sa **DUOCRET** ili **RAPICRET**.



Kada se ispuna osuši, površina se očisti od prašine i dobro pokvasi.



Nanosi se prvi sloj maltera **UNICRET** ili **UNICRET-FAST** ojačan polimernim lateksom **ADIPLAST**.



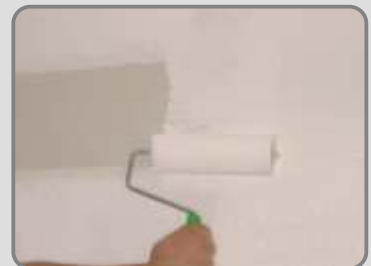
Dok je malter još svež, na njega se laganim pritiskom postavlja staklena mrežica.



Kad prvi sloj dovoljno očvrсне, površina se pokvasi i nanosi se drugi sloj **UNICRET** ili **UNICRET-FAST**.



Kad malter "povuče", površina se poravnava sunderastom hoblericom.



Kad se površina osuši, sledi prajmerisanje i bojenje.

MATERIJAL

- **DUOCRET** Polimer-cementni malter za popravke (potrošnja: 15 kg/m²/cm)
- **RAPICRET** Brzovezujući cementni malter za popravke (potrošnja: 17.5 kg/m²/cm)
- **UNICRET** Malter za izravnavanje (potrošnja: 15.5 kg/m²/cm)
- **UNICRET-FAST** Brzovezujući beli malter za popravke (potrošnja: 15 kg/m²/cm)
- **ADIPLAST** Građevinski polimer lateks za poboljšanje maltera
- **STAKLENA MREŽICA** za zaštitu maltera od pukotina