

10. Πρόβλημα: Προστασία επιφανειών

Με μερικές απλές και εύκολες εφαρμογές μπορούμε να βελτιώσουμε την εμφάνιση και ταυτόχρονα να παρατείνουμε τον λειτουργικό χρόνο ζωής ορισμένων επικαλύψεων (πέτρες, μάρμαρα, βαμμένες επιφάνειες, διακοσμητικές επικαλύψεις κτλ.).

ΠΡΟΣΤΑΣΙΑ ΤΟΙΧΩΝ ΑΠΟ GRAFFITI



1 Το υπόστρωμα καθαρίζεται από σκόνες κτλ. πριν την εφαρμογή του **ISOMAT AG 80-2K**. Εναλλακτικά μπορεί να χρησιμοποιηθεί το **ISOMAT AG 77**.



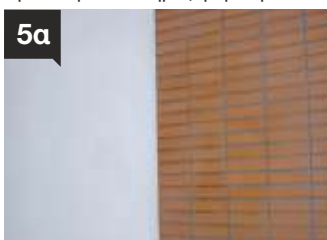
2 Το υλικό εφαρμόζεται σε 1-2 στρώσεις, ανάλογα με την απορροφητικότητα της επιφάνειας. Η δεύτερη στρώση ακολουθεί αφού στεγνώσει πλήρως η πρώτη.



3 Η απομάκρυνση των graffiti μπορεί να γίνει εύκολα στην περίπτωση που η επιφάνεια έχει περαστεί προηγουμένως με **ISOMAT AG 80-2K** ή **ISOMAT AG 77**.



4 Ο καθαρισμός της επιφάνειας γίνεται με ζεστό νερό υπό πίεση ή τρίψιμο με σφουγγάρι νοτισμένο με **ISOMAT GRAFFITI REMOVER**.



5α Αφού αφαιρεθούν τα graffiti, δεν χρειάζεται εκ νέου εφαρμογή του **ISOMAT AG 80-2K**. Η επιφάνεια παραμένει προστατευμένη.



5β Στην περίπτωση του **ISOMAT AG 77**, μετά την αφαίρεση των graffiti, απαιτείται εκ νέου εφαρμογή του προϊόντος σε 1-2 στρώσεις.

ΥΛΙΚΑ

- **ISOMAT AG 80-2K** Διάφανο πολυουρεθανικό βερνίκι για προστασία από graffiti. Κατανάλωση: 70-120 g/m², ανάλογα με την απορροφητικότητα της επιφάνειας
- **ISOMAT AG 77** Γαλάκτωμα για την προστασία επιφανειών από graffiti. Κατανάλωση: 50-100 ml/m², ανάλογα με την απορροφητικότητα του υποστρώματος
- **ISOMAT GRAFFITI REMOVER** Καθαριστικό ρύπων graffiti. Κατανάλωση: 50-100 ml/m², ανάλογα με την απορροφητικότητα της επιφάνειας

ΠΡΟΣΤΑΣΙΑ ΑΓΥΑΛΙΣΤΩΝ ΜΑΡΜΑΡΩΝ



1 Λεκέδες που έχουν εμποτίσει σε μάρμαρα απομακρύνονται ιδιαίτερα δύσκολα. Η προληπτική λοιπόν προστασία τους κρίνεται απαραίτητη για την αποφυγή τέτοιων καταστάσεων.



2 Το **NANOPRO-M** εκχύεται στην καθαρή επιφάνεια και απλώνεται με τη βοήθεια λασπίερας. Εναλλακτικά, αντί του **NANOPRO-M**, μπορεί να χρησιμοποιηθεί και το **PS-21**.



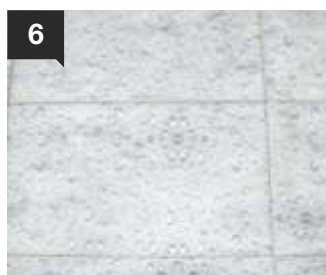
3 Αφήνεται να δράσει για περίπου 5 λεπτά και στη συνέχεια απομακρύνεται το πλεονάζον υλικό.



4 Κατόπιν καθαρίζεται η επιφάνεια με ελαφρά υγρό πανί.



5 Μετά από 6 ώρες γίνεται ο τελικός καθαρισμός της επιφάνειας.



6 Το **NANOPRO-M** εισχωρεί στους πόρους του μαρμάρου και εξαλείφει την απορροφητικότητα του χωρίς να αλλάξει την όψη του.

ΥΛΙΚΑ

- **NANOPRO-M** Νανοεμποτισμός για προστασία μαρμάρων. Κατανάλωση: 50-70 ml/m², ανάλογα με την απορροφητικότητα του υποστρώματος
- **PS-21** Σιλικονούχο αδιαβροχοποιητικό επιφανειών χωρίς διαλύτες. Κατανάλωση: 0,2-0,4 lit/m², ανάλογα με την απορροφητικότητα του υποστρώματος

ΠΡΟΣΤΑΣΙΑ ΤΟΙΧΩΝ ΚΑΤΑΣΚΕΥΑΣΜΕΝΩΝ Ή ΕΠΕΝΔΥΜΕΝΩΝ ΜΕ ΦΥΣΙΚΟΥΣ Ή ΤΕΧΝΗΤΟΥΣ ΛΙΘΟΥΣ

Η στεγάνωση τοίχων κατασκευασμένων ή επενδυμένων με φυσικούς λίθους (σχιστόλιθοι, πορόλιθοι κτλ.) ή διακοσμητικές επικαλύψεις απαλλάσσει τις επιφάνειες από τα εξανθήματα των αλάτων (άσπροι λεκέδες) και ταυτόχρονα τις προστατεύει από τον παγετό και τους ρύπους. Παρατίθενται οι δύο διαφορετικοί τρόποι για την αντιμετώπιση του ίδιου προβλήματος: 1) Στεγάνωση με το διαφανή υδαταπωθητικό εμποτισμό **PS-20** και 2) Στεγάνωση με το ακρυλικό βερνίκι πέτρας **VS-1**.

1η περίπτωση: Προστασία επιφανειών με το διαφανή υδαταπωθητικό εμποτισμό **PS-20**.



1

Στην περίπτωση που δεν είναι επιθυμητή η αισθητική αλλοίωση της επιφάνειας, το **PS-20** αποτελεί την ιδανική λύση για τη στεγάνωσή της.



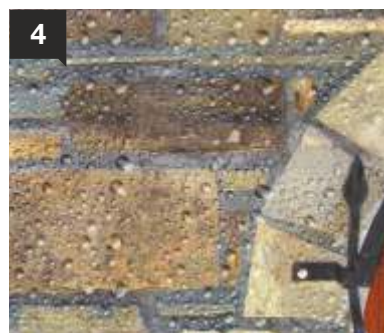
2

Αρχικά καθαρίζεται η επιφάνεια από σκόνες κτλ. Η εφαρμογή του **PS-20** γίνεται σε στεγνή, καθαρή επιφάνεια με ανοιχτούς πόρους.



3

Το υλικό εφαρμόζεται σε 2 στρώσεις με επάλειψη (π.χ. με βούρτσα) ή ψεκασμό. Η δεύτερη στρώση ακολουθεί αφού στεγνώσει καλά η πρώτη.



4

Το **PS-20** έχει διεισδύσει στους πόρους της επιφάνειας και τη στεγανοποιεί χωρίς να αλλάξει την όψη της. Εναλλακτικά, αντί του **PS-20**, μπορεί να χρησιμοποιηθεί και το **NANOPRO-C**.

ΥΛΙΚΑ

- **PS-20** Σιλικονούχο αδιαβροχοποιητικό επιφανειών. Κατανάλωση: 0,2-0,4 λίτ/μ², ανάλογα με την απορροφητικότητα του υποστρώματος
- **NANOPRO-C** Νανοεμποτισμός για προστασία απορροφητικών επιφανειών. Κατανάλωση: 100-200 ml/μ², ανάλογα με την απορροφητικότητα του υποστρώματος

2η περίπτωση: Διακόσμηση και προστασία επιφανειών με το ακρυλικό βερνίκι πέτρας **VS-1**.



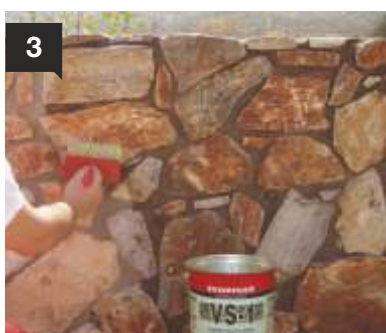
1

Η ανάδειξη του φυσικού χρώματος της επιφάνειας και η ταυτόχρονη στεγάνωσή της, επιτυγχάνεται με τη χρήση του ακρυλικού βερνικιού **VS-1**.



2

Αρχικά απομακρύνονται οι σκόνες από την επιφάνεια. Το **VS-1** εφαρμόζεται σε στεγνή, καθαρή επιφάνεια με ανοιχτούς πόρους.



3

Το υλικό εφαρμόζεται με επάλειψη (π.χ. με βούρτσα) ή ψεκασμό σε 2 στρώσεις. Η εφαρμογή της δεύτερης στρώσης γίνεται αφού στεγνώσει καλά η πρώτη.



4

Το **VS-1** έχει φράξει το πορώδες της επιφάνειας και ταυτόχρονα τονίζει το φυσικό της επιφάνειας. Εναλλακτικά, αντί του **VS-1**, μπορεί να χρησιμοποιηθεί και το **VARNISH-PU 2K**.

ΥΛΙΚΑ

- **VS-1** Ακρυλικό βερνίκι πέτρας. Κατανάλωση: 150-200 ml/μ²/στρώση, ανάλογα με την απορροφητικότητα του υποστρώματος
- **VARNISH-PU 2K** Πολυουρεθανικό βερνίκι δύο συστατικών. Κατανάλωση: 70-120 g/μ² ανά στρώση, ανάλογα με την απορροφητικότητα της επιφάνειας