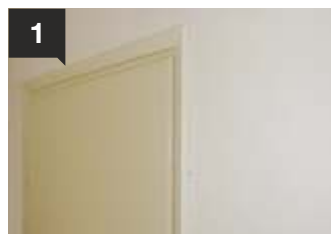


## 5. Πρόβλημα: Μικροεπισκευές

Το πρόβλημα των μικροεπισκευών δεν εμφανίζεται μόνο σε παλιές κατασκευές που χρήζουν συντήρησης, αλλά και σε νέες όπου έχει γίνει λανθασμένη επιλογή υλικών ή κακή εφαρμογή τους. Στη συνέχεια γίνεται αναφορά σε ορισμένα από τα πιο συνηθισμένα προβλήματα που μπορεί να παρουσιάσει μία κατασκευή.

### ΑΠΟΚΑΤΑΣΤΑΣΗ ΡΩΓΜΩΝ ΜΕΤΑΞΥ ΚΟΥΦΩΜΑΤΟΣ ΚΑΙ ΤΟΙΧΟΥ



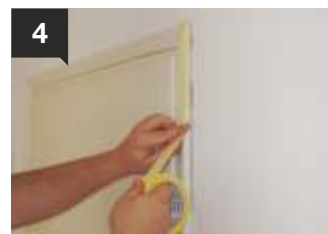
1  
Κακή επιλογή υλικών για τη σφράγιση της συναρμογής του κουφώματος με τον τοίχο οδήγησε στην εμφάνιση ρωγμών.



2  
Αρχικά διευρύνεται η ρωγμή σε πλάτος τουλάχιστον 3 mm.



3  
Ακολουθεί ο καλός καθαρισμός της από σκόνες.



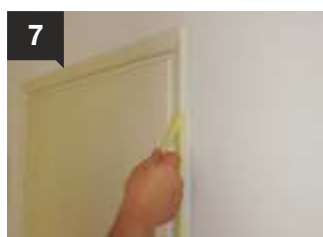
4  
Η χρήση αυτοκόλλητης χαρτοταινίας κρίνεται απαραίτητη για την αποφυγή λερώματος του κουφώματος.



5  
Η ρωγμή σφραγίζεται με την ακρυλική μαστίχη **ISOMASTIC-A**.



6  
Η μαστίχη εξομαλύνεται όσο είναι ακόμα νωπή.



7  
Αμέσως μετά αφαιρείται με προσοχή η χαρτοταινία.



8  
Αφού στεγνώσει η **ISOMASTIC-A**, η ρωγμή βάφεται κατά μήκος της.

#### ΥΛΙΚΑ

- **ISOMASTIC-A** Ελαστοπλαστική ακρυλική μαστίχη

### ΕΠΙΣΚΕΥΗ ΣΚΟΥΡΙΑΣΜΕΝΩΝ ΟΡΘΟΣΤΑΤΩΝ



1  
Η επίδραση του νερού έχει οδηγήσει στο σκουριασμά της βάσης του ορθοστάτη, γεγονός που αν δεν αντιμετωπιστεί έγκαιρα καθιστά την όλη κατασκευή επικίνδυνη.



2  
Αρχικά καθαρίζεται καλά ο αρμός των μαρμάρων από σαθρά υλικά με κάποιο αιχμηρό αντικείμενο (π.χ. κοπίδι) και η βάση του ορθοστάτη από σκουριές, ώστε να κρίνουμε αν το μέταλλο έχει καταστραφεί εντελώς.



3  
Αν δεν χρειάζεται αντικατάσταση, επαλείφουμε το καθαρισμένο τμήμα του ορθοστάτη με το αντισκωριακό χρώμα (μίνιο) **ISOLAC RUST PRIMER**.



4  
Τέλος, αφού στεγνώσει το **FLEX-COVER**, βάφουμε το κάγκελο με το **ISOLAC DUCO**.



5  
Παρασκευάζεται το **FLEX-COVER** με προσθήκη του Α-συστατικού (κονία) στο Β-συστατικό (γαλάκτωμα) και συνεχή ανάμιξη.



6  
Διαβρέχουμε ελαφρώς τον αρμό με νερό και εφαρμόζουμε το **FLEX-COVER** με σπάτουλα μέχρι να γεμίσει πλήρως το κενό.



7  
Τέλος, αφού στεγνώσει το **FLEX-COVER**, βάφουμε το κάγκελο με το **ISOLAC DUCO**.

#### ΥΛΙΚΑ

- **FLEX-COVER** Ελαστικός στόκος 2 συστατικών. Κατανάλωση για σφράγιση αρμού 5 mm x 5 mm: 40 g/m αρμού
- **ISOLAC DUCO** Ντουκόχρωμα υψηλής σκληρότητας και γυαλάδας για μέταλλα. Καλυπτικότητα: περίπου 15 m<sup>2</sup>/lit ανά στρώση
- **ISOLAC RUST PRIMER** Αντισκωριακό αστάρι για μεταλλικές επιφάνειες. Καλυπτικότητα: περίπου 13 m<sup>2</sup>/lit ανά στρώση

## ΣΤΕΡΕΩΣΗ ΑΠΟΚΟΛΛΗΜΕΝΩΝ ΚΟΡΦΙΑΔΩΝ



1 Η αποκόλληση των κορφιάδων είναι ένα πρόβλημα που εμφανίζεται όταν η στερέωσή τους γίνεται με λάσπη κακής ποιότητας.



2 Αρχικά καθαρίζεται καλά η επιφάνεια από τα υπολείμματα της λάσπης και τις σκόνες.



3 Ακολούθως διαβρέχεται με νερό.



4 Παρασκευάζεται το **DUROCRET** σε κεραμιδί απόχρωση προστιθέμενο στην απαιτούμενη ποσότητα νερού υπό συνεχή ανάδευση.



5 Εφαρμόζεται το **DUROCRET** με μυστρί στα σημεία που πρόκειται να στερεωθεί ο κορφιάς.



6 Στη συνέχεια τοποθετείται ο κορφιάς και αλφαδιάζεται με τη βοήθεια νήματος.



7 Τέλος απομακρύνεται το υλικό που έχει περισσέψει και εξομαλύνεται η επιφάνεια.



8 Η χρήση του **DUROCRET** σε κεραμιδί απόχρωση καθιστά πιο καλαίσθητη την όλη κατασκευή.

### ΥΛΙΚΑ

- **DUROCRET** Ρητινούχο επισκευαστικό τσιμεντοκονίαμα σε κεραμιδί απόχρωση. Κατανάλωση: περίπου 15 kg/m<sup>2</sup>/cm πάχους στρώσης

## ΣΤΕΡΕΩΣΗ ΚΑΓΚΕΛΩΝ ΣΕ ΤΟΙΧΟ



1 Η στερέωση των κάγκελων στον τοίχο είναι μία εφαρμογή που απαιτεί σταθερότητα και ταχύτητα.



2 Αρχικά καθαρίζεται καλά η επιφάνεια από σκόνες κτλ.



3 Ακολουθεί διαβροχή της με νερό.



4 Παρασκευάζεται το **RAPICRET** προστιθέμενο στην απαιτούμενη ποσότητα νερού υπό συνεχή ανάδευση.



5 Το υλικό εφαρμόζεται πατητά με μυστρί μέχρι να γεμίσει καλά το κενό.



6 Αμέσως μετά λειαίνεται η επιφάνεια με ένα βρεγμένο πινέλο.



7 Το **RAPICRET** έχει "τραβήξει" μέσα σε 15 περίπου λεπτά και η κατασκευή έχει σταθεροποιηθεί.



8 Την επόμενη ημέρα η επιφάνεια μπορεί να βαφεί με το **ISOMAT CLASSIC**.

### ΥΛΙΚΑ

- **RAPICRET** Ταχύηκτο επισκευαστικό τσιμεντοκονίαμα. Κατανάλωση: περίπου 17,5 kg/m<sup>2</sup>/cm πάχους στρώσης
- **ISOMAT CLASSIC** Υψηλής ποιότητας πλαστικό χρώμα για εσωτερική χρήση. Καλυπτικότητα: περίπου 12 m<sup>2</sup>/lit ανά στρώση