

6. Πρόβλημα: Ανακαινίσεις εσωτερικών χώρων

Η ανακαίνιση ενός χώρου είναι δυνατό να περιλαμβάνει από μικρές σχετικά επεμβάσεις μέχρι και ριζικές αλλαγές στη διαμόρφωσή του. Παραθέτουμε ορισμένα συνηθισμένα μικροπροβλήματα που μπορούν να αντιμετωπιστούν εύκολα και γρήγορα, εφόσον γίνει σωστά η επιλογή των υλικών.

ΣΤΟΚΑΡΙΣΜΑ ΚΑΙ ΒΑΦΗ ΕΠΙΦΑΝΕΙΩΝ



1 Μικροατέλειες στον σοβά (π.χ. ρωγμές, σπές) είναι συνηθισμένες και μπορούν να αποκατασταθούν σχετικά γρήγορα.



2 Αρχικά απομακρύνονται τα σαθρά υλικά.



3 Στη συνέχεια καθαρίζεται η επιφάνεια από τις σκόνες.



4 Το **FAST-COVER** τοποθετείται με σπάτουλα και πιέζεται μέχρι την πλήρωση του κενού.



5 Αμέσως μετά λειαίνεται η επιφάνεια με σπάτουλα.



6 Μετά από 30 περίπου λεπτά ο στόκος έχει στεγνώσει και η επιφάνεια μπορεί να βαφεί με το **ISOMAT CLASSIC**.

ΥΛΙΚΑ

- **FAST-COVER** Έτοιμος για χρήση, ελαφρύς ακρυλικός στόκος για γρήγορα γεμίσματα
- **ISOMAT CLASSIC** Υψηλής ποιότητας πλαστικό χρώμα για εσωτερική χρήση. Καλυπτικότητα: περίπου 12 m²/lit ανά στρώση

ΑΛΛΑΓΗ ΘΕΣΕΩΣ ΗΛΕΚΤΡΙΚΩΝ ΕΓΚΑΤΑΣΤΑΣΕΩΝ



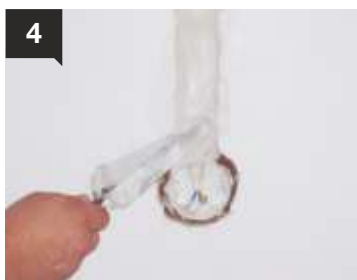
1 Η αλλαγή χρήσης ενός χώρου οδηγεί πολύ συχνά σε αλλαγή της θέσης των παροχών ηλεκτρικού ρεύματος.



2 Αρχικά καθαρίζεται το κανάλι από τις σκόνες και τοποθετείται η παροχή.



3 Στη συνέχεια διαβρέχεται ελαφρώς η επιφάνεια με νερό.



4 Το στοκάρισμα γίνεται με **UNICRET-FAST**. Η παρασκευή του απαιτεί μόνο την προσθήκη νερού.



5 Αφού "τραβήξει" επαρκώς το **UNICRET-FAST** (περίπου μετά από 45 λεπτά), τριβεται με σπογγώδες τριβίδι.



6 Μετά από 3 ώρες περίπου, ο σοβάς έχει στεγνώσει και η επιφάνεια μπορεί να βαφεί με το **ISOMAT CLASSIC**.

ΥΛΙΚΑ

- **UNICRET-FAST** Ταχύηκτος, λευκός επισκευαστικός σοβάς. Κατανάλωση: περίπου 14,7 kg/m²/cm πάχους στρώσης
- **ISOMAT CLASSIC** Υψηλής ποιότητας πλαστικό χρώμα για εσωτερική χρήση. Καλυπτικότητα: περίπου 12 m²/lit ανά στρώση

ΚΛΕΙΣΙΜΟ ΑΝΟΙΓΜΑΤΩΝ ΣΕ ΤΟΙΧΟΥΣ



1 Κατά την ανακαίνιση ενός χώρου μπορεί να προκύψει η ανάγκη αποξήλωσης παλιών εγκαταστάσεων.



2 Αρχικά καθαρίζεται καλά η επιφάνεια από σκόνες κτλ.



3 Στη συνέχεια ασταρώνονται τα σημεία επαφής με το ετοιμόχρηστο αστάρι **PL-BOND**.



4 Αφού στεγνώσει το αστάρι, γίνεται το χτίσιμο των πλινθών με **UNICRET** ή **UNICRET-FAST**.



5 Το σοβάτισμα γίνεται με **UNICRET** ή **UNICRET-FAST**, ενισχυμένα με την οικοδομική ρητίνη **ADIPLAST**.



6 Διαβρέχουμε την επιφάνεια με νερό και εφαρμόζουμε τον σοβά με μυστρί.



7 Αφού "τραβήξει" επαρκώς ο σοβάς, τρίβεται με σπογγώδες τριβίδι.



8 Μετά το στέγνωμα του σοβά ακολουθεί η βαφή της επιφάνειας, με το **ISOMAT CLASSIC**.

ΥΛΙΚΑ

- **UNICRET** Έτοιμο κονίαμα για σοβάτισμα και κτίσιμο. Κατανάλωση: περίπου 15,5 kg/m²/cm πάχους στρώσης
- **UNICRET-FAST** Ταχύπηκτος, λευκός επισκευαστικός σοβάς. Κατανάλωση: περίπου 14,7 kg/m²/cm πάχους στρώσης
- **ISOMAT CLASSIC** Υψηλής ποιότητας πλαστικό χρώμα για εσωτερική χρήση. Καλυπτικότητα: περίπου 12 m²/lit ανά στρώση
- **ADIPLAST** Οικοδομική ρητίνη για πολλαπλές βελτιώσεις των κονιαμάτων
- **PL-BOND** Αστάρι πρόσφυσης σοβάδων. Κατανάλωση: 0,3-0,35 kg/m²

ΣΠΑΤΟΥΛΑΡΙΣΜΑ ΤΟΙΧΩΝ



1 Η δημιουργία λείων επιφανειών στους εσωτερικούς χώρους θεωρείται σχεδόν δεδομένη στις σημερινές κατασκευές.



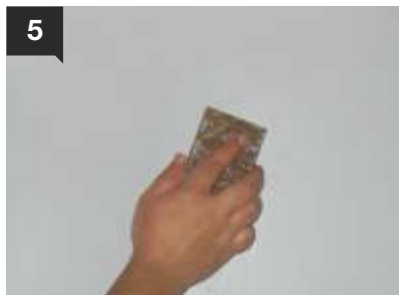
2 Αρχικά καθαρίζεται η επιφάνεια του σοβά από σκόνες κτλ. Δεν απαιτείται αστάρισμα ή προετοιμασία με λάδι πριν την εφαρμογή.



3 Προστίθεται το **STUCCOCRET** στο νερό υπό συνεχή ανάδευση, μέχρι να δημιουργηθεί μία ομοιογενής παστώδης μάζα, κατάλληλη για σπατουλάρισμα. *



4 Το υλικό εφαρμόζεται με σπάτουλα σε δύο στρώσεις. Η δεύτερη στρώση εφαρμόζεται αφού "τραβήξει" η πρώτη (μετά από 2-3 ώρες).



5 Μετά τη σκλήρυνση του υλικού (περίπου 12 ώρες), η επιφάνεια τρίβεται με φιλό γυαλόχαρτο.



6 Τέλος, η επιφάνεια ασταρώνεται με **PRIMER CLASSIC** και βάφεται με **ISOMAT CLASSIC**.

* Εναλλακτικά του **STUCCOCRET**, μπορεί να χρησιμοποιηθεί το **STUCCOCRET-PLUS**.

ΥΛΙΚΑ

- **STUCCOCRET** Στόκος σπατουλαρίσματος. Κατανάλωση: περίπου 1,1 kg/m²/mm πάχους στρώσης
- **STUCCOCRET-PLUS** Ρητινούχος στόκος σπατουλαρίσματος. Κατανάλωση: περίπου 0,9 kg/m²/mm πάχους στρώσης
- **ISOMAT CLASSIC** Υψηλής ποιότητας πλαστικό χρώμα για εσωτερική χρήση. Καλυπτικότητα: περίπου 12 m²/lit ανά στρώση
- **PRIMER CLASSIC** Ακρυλικό μικρονιζε αστάρι νερού. Καλυπτικότητα: 10-15 m²/lit ανά στρώση