

DUROCRET DECO FLEX

FLEKSIBILNI CEMENTNI MALTER ZA
ZAVRŠNU OBRADU
NA ZIDOVIMA I PODOVIMA



Dostupan u
6 pripremljenih boja



Svetlo oker



Moka



Siva



Bela



Svetlo siva



Svetlo plava

ŠIFRE BOJA – DOZIRANJE U BELOM MALTERU

Latinična slova u šiframa označavaju nijanse 10 baza, dok brojevi pored njih ukazuju na broj kesica od 50 g koje bi trebalo staviti kako bi se dobila željena nijansa.
Za 96 preporučenih nijansi, kombinuju se do dve baze. Na primer, za boju sa oznakom E2-L1, biće nam potrebne dve kesice E (oker) i jedna L (svetlo braon) na svakih 25 kg belog maltera.

96 preporučenih nijansi



E2-L1



E1-L1



L1



B1



E1-K2



K1-L1



K1



C1-L1



C1



E1-G4



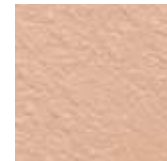
E1-G1



E1



E4-L1



E1-L2



L2



A1



K2-M1



K4-L1



K2



C1-L2



C2



G1



E1-F1



E2



E5-M1



E1-L4



L3



A2



K1-L4



D1-K2



K3



C2-M1



C3



G2



E1-F2



E3



E6-M3



L4-M1



A1-L4



A4



C1-L4



K4-M1



D1-K4



C4-M1



C4



G4



E1-F4



E4



E1-M2



D1-E4



A2-M1



B1-L1



C1-M1



B4-D1



D1



C5-M1



C1-E1



C1-G4



F4



E4-G1



E1-M4



D1-E2



A4-M1



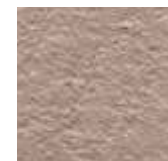
B2-M1



D1-E1



A1-D2



D2



C2-L1



C2-E1



C1-G1



F1



E2-G1



L1-M4



C1-M2



A4-L1



B4-M1



D2-E1



D4



C1-D1



C3-L1



C3-E1



C2-G1



F2



C1-E2



E1-L4



C1-M4



A4-D1



B4-L1



D4-E1



A1-D4



C4-D1



C4-L1



C4-E1



C4-G1



E1-G2



C1-E4