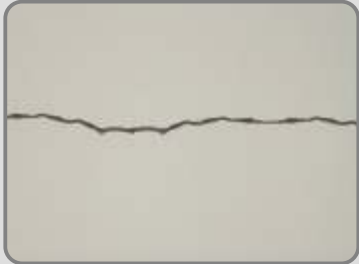


РЕМОНТ НА СЕНИ

ПРОБЛЕМ

Съществуването на линейни пукнатини върху мазилката, на 30-40 см от тавана, по принцип се причиняват от слягането на стената. Повърхностна поправка на пукнатините не решава проблема и може да доведе до появяването на нови пукнатини. Цялостното решение е показано в снимките по-надолу.

ПОПРАВЯНЕ НА ПУКНАТИНИ ВЪРХУ СЕНА



Пукнатината е резултат от слягането на стената.



Мазилката се отстранява по дължината на пукнатината, с ширина 30 см. (по 15 см от всяка страна).



Пукнатината се разширява в дълбочина с длето.



Следва почистване с твърда четка.



Навлажнява се добре с вода.



Запълва се, колкото може по дълбоко, с **DUROCRET** или **RAPICRET**. Изисква се само добавянето на вода.



След като повърхността изсъхне, се почиства добре от прах и се навлажнява с вода.



Полага се първия слой на мазилка **UNICRET** или **UNICRET-FAST**, усилени с **ADIPLAST**.



Докато първия слой е още пресен, с лек натиск се полага армировъчна мрежа.



След като първия слой изсъхне, навлажнява се и се полага втория слой **UNICRET** или **UNICRET-FAST**.



Когато изсъхне добре мазилката, се пердаши с гъбена маламашка.



След като повърхността изсъхне, се грундира с **FLEX-PRIMER** и боядисва с **FLEXCOAT**.

- **DUROCRET** Полимерна циментова смес за ремонти (разход: 15 kg/m²/cm дебелина на слоя)
- **RAPICRET** Бързотвърдяваща циментова смес за ремонти (разход: 17,5 kg/m²/cm дебелина на слоя)
- **UNICRET** Мазилка за корекции (разход: 15,5 kg/m²/cm дебелина на слоя)
- **UNICRET-FAST** Бързотвърдяваща бяла мазилка за корекции (разход: 15,5 kg/m²/cm дебелина на слоя)
- **ADIPLAST** Строителна смола за подобряване свойствата на замазки и мазилки
- **АРМИРОВЪЧНА МРЕЖА ЗА МАЗИЛКИ** За защита на мазилките от пукнатини